

### *Myosotis arvensis/Lulemiza e ares*

Bimë barishtore shumëvjeçare me gjethe shpatullore. Habitatit i shtrirjes së tij është kryesisht: ara, kopshte, oborre, si bar i keq, por që gjenden edhe si bimë spontane në livadhe, kullota, vende shkëmbore. Lulëzon nga qershori deri në shtator dhe është deri në 80 cm i lartë. **Kujdes:** Bima rritet kryesisht si barishte spontane. Mbledhësit e bimëve medicinale dhe aromatike duhet të jenë të kujdesshëm për të shmangur vjeljen e bimëve spontane në zonat ku rritet kjo barishte helmuese. Gjithashtu, nëse haset në parcela të kultivuara, duhet hequr dhe larguar nga sipërfaqja e kultivuar.



### *Eupatorium cannabinum/Eupatori*

Është bimë spontane shumëvjeçare, e përhapur kryesisht në vende të lagështa pranë kanaleve, pellgjeve dhe lumenjve, ligatinave, kënetave dhe livadheve. Ai përmban alkaloidë pirolizidine, flavonoidë të cilët irritojnë lëkurën; shkakton ethe dhe të vjella. **Kujdes:** Shmangni mbledhjen e kësaj bime në zonat ku ajo është e përhapur për të shmangur kontaktin me bimët mjekësore dhe aromatike të korrura. Gjithashtu, nëse haset në parcela të kultivuara, duhet hequr dhe larguar nga sipërfaqja e kultivuar.



### *Cynoglossum officinalis* *Gjuheqeni mjekesor*

Gjendet kryesisht në kullota përgjatë rrugëve, pyjeve dhe fshatrave të braktisura. Farat e saj janë toksike. Ai përmban alkaloidë pirolizidine që shkatërrojnë qelizat e mëlçisë, prishin tretjen dhe shkaktojnë humbje të përqendrimit dhe madje edhe koma. **Kujdes:** Bima rritet kryesisht si barishte spontane. Mbledhësit e bimëve medicinale dhe aromatike duhet të jenë të kujdesshëm për të shmangur vjeljen e bimëve spontane në zonat ku rritet kjo barishte helmuese. Gjithashtu, nëse haset në parcela të kultivuara, duhet hequr dhe larguar nga sipërfaqja e kultivuar.

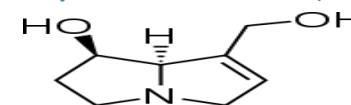


### *Echium plantagineum/Ushqereza*

Është një barishte dyvjeçare që zakonisht rritet deri në 30-60 cm. Është barishte e keqe që përhapet në zona të ngrohta. Kjo bimë vishet kryesisht në zona me reshje shiu dhe mund të lulëzojë në një gamë të gjerë tokash. Përmban alkaloidë pirolizidine dhe është toksik për rastet fatale të kafshët dhe acarimin e lëkurës tek njerëzit. **Kujdes:** Bima rritet kryesisht si barishte spontane. Mbledhësit e bimëve medicinale dhe aromatike duhet të jenë të kujdesshëm për të shmangur vjeljen e bimëve spontane në zonat ku rritet kjo barishte helmuese. Gjithashtu, nëse haset në parcela të kultivuara, duhet hequr dhe larguar nga sipërfaqja e kultivuar.



Helmimi i bimëve, njohja dhe parandalimi i koleksioneve të tyre si bimë mjekësore dhe aromatike Pyrolizidine alkaloid (PAs)



## KUJDES!

Qëllimi i kësaj fletëpalosje informuese është të parandalojë korrjen të bimëve helmuese

Kjo fletëpalosje është përgatitur nga Biobes shpk ne kuader te projektit OT4D

**BioBes sh.p.k**

Sopes 53, Gradishte, Divjake Albania

Tel:+355694045444, Email:info@biobes.al

Web:www.biobes.al



**Senecio vulgaris L. Asteraceae/**

**Pulith I rendomte**

Është një bimë helmuese për njerëzit dhe kafshët. Ai përmban alkaloidet (senecioninë dhe senecinë) dhe në rrënjët e tij përmban insulinë dhe rutinë. Shkakton gjakderdhje, pakëson oreksin dhe shkakton çrregullime në traktin gastro-intestinal.

**Kujdes:** Nëse haset në parcela të kultivuara, duhet hequr dhe larguar nga zona e kultivuar.



**Senecio Jacobaea/ Pulithi I Jakobit**

Është një bimë helmuese që përmban alkaloide, duke qenë bimë helmuese për njerëzit dhe kafshët. Alkaloidet kryesore janë: acetilencifolina, (Z) erucifolina, (E) erucifolina, hidroksiindogerrimina, usaramina. **Kujdes:** Nëse haset në parcela të kultivuara, duhet hequr dhe larguar nga zona e kultivuar për të shmangur kontaktin me bimët mjekësore.



**Heliotropium europaeum/ Dielldridhesi europian**

Është bimë shumëvjeçare. Rritet kryesisht në parcela të kultivuara ose në zona spontane. Ai përmban alkaloidet pirolizidine dhe është shumë toksik për kafshët barngrënëse.

**Kujdes:** Nëse haset në parcela të kultivuara, duhet hequr dhe larguar nga zona e kultivuar.



**Symphytum officinale/**

**Kufilma mjekësore**

Është një bimë spontane por edhe dekorative që rritet deri në 30 – 120 cm i gjatë. Ai përmban saponinssteroidale, tanine, alkaloidet pirolizidine, inulinë. Shkakton dëmtime serioze në mëlçi dhe është një bimë kancerogjene.

**Kujdes:** Mbledhësit e bimëve medicinale dhe aromatike duhet të jenë të kujdesshëm për të shmangur vjeljen e bimëve spontane në zonat ku rritet kjo barishte helmuese. Gjithashtu, nëse haset në parcela të kultivuara, duhet hequr dhe larguar nga sipërfaqja e kultivuar.



**Tusilago farfara/ Thunder mushke**

Është një bimë barishtore shumëvjeçare që përhapet nga farat dhe rizomat. Shpesh gjendet në florën spontane por edhe në parcela të kultivuara. Shfaqet në fillim të pranverës dhe rritet deri në 10 – 30 cm. Përmban alkaloidet: tumerigenic pirolizidine, senecioninete, që shkakton dëmtime të mëlçisë tek njerëzit dhe probleme shtatzënie tek gratë shtatzëna.

**Kujdes:** Mbledhësit e bimëve medicinale dhe aromatike duhet të jenë të kujdesshëm për të shmangur vjeljen e bimëve spontane në zonat ku rritet kjo barishte helmuese. Gjithashtu, nëse haset në parcela të kultivuara, duhet hequr dhe larguar nga sipërfaqja e kultivuar.



**Leucanthemum vulgare/**

**Lulebardha**

Kjo bimë është përhapur kryesisht në kullota, por edhe në tokat e punueshme si bar i keq. Ai përmban poliacetilen dhe tiofen, të cilat janë shumë toksike.

**Kujdes:** INëse kjo bimë shfaqet në parcela të kultivuara me bimë mjekësore dhe aromatike, ajo duhet të hiqet dhe të dërgohet në zona të sigurta ku nuk mund të jetë në kontakt me bimët e kultivuara. Në zonën spontane duhet evituar kontakti dhe përzjerja me bimë mjekësore dhe aromatike.



**Symphytum bulbosum/**

**Kufilma qepore**

Kjo është bimë barishtore shumëvjeçare që mund të rritet deri në 15 - 50 cm të larta. Lulëzon në Mars - Prill. Kjo bimë shkakton sëmundje të mëlçisë për shkak të përmbajtjes së alkaloidit hepatoksikpyrrizidine. Gjithashtu, ai përmban simifitocianoglossinasi i cili paralizon sistemin nervor.

**Kujdes:** Mbledhësit e bimëve medicinale dhe aromatike duhet të jenë të kujdesshëm për të shmangur vjeljen e bimëve spontane në zonat ku rritet kjo barishte helmuese. Gjithashtu, nëse haset në parcela të kultivuara, duhet hequr dhe larguar nga sipërfaqja e kultivuar.



